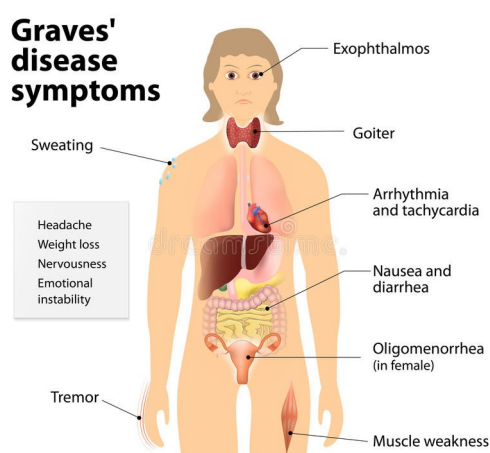




## La maladie de Basedow

La maladie de Basedow est une hyperthyroïdie auto-immune provoquée par des anticorps circulants stimulant la thyroïde dénommés anticorps anti-récepteurs à la TSH (TRAK). La maladie touche principalement la femme jeune dans la seconde ou la troisième décade de vie.



Les patients atteints de la maladie de Basedow peuvent développer ce que l'on appelle une "orbitopathie basedowienne". Celle-ci va se traduire par une exophthalmie parfois importante.

Cette exophthalmie est due à une infiltration des muscles de l'œil et/ou de la graisse orbitaire ce qui entraîne une augmentation de volume intra-orbitaire. Une diplopie (vision double) et/ou une rétraction des paupières (inférieures, supérieures ou les deux) peuvent également être présents.

La prise en charge de l'orbitopathie basedowienne est pluridisciplinaire (endocrinologue, ORL, ophtalmologiste, chirurgien maxillo-facial). Elle se fait par 1, 2 ou 3 étapes chirurgicales et selon un calendrier précis :

- 1ère étape : décompression orbitaire proprement dite. Elle ne peut avoir lieu qu'après au moins 6 mois de stabilité de la maladie thyroïdienne
- 2ème étape (non systématique) : la chirurgie oculomotrice si le patient voit double après la décompression. Elle se fait 4 à 6 mois après la décompression. Elle est effectuée par un ophtalmologiste
- 3ème étape (non systématique) : chirurgie des paupières rétractées. Si elle est nécessaire, elle se fait 4 à 6 mois après la décompression orbitaire ou après la chirurgie oculomotrice